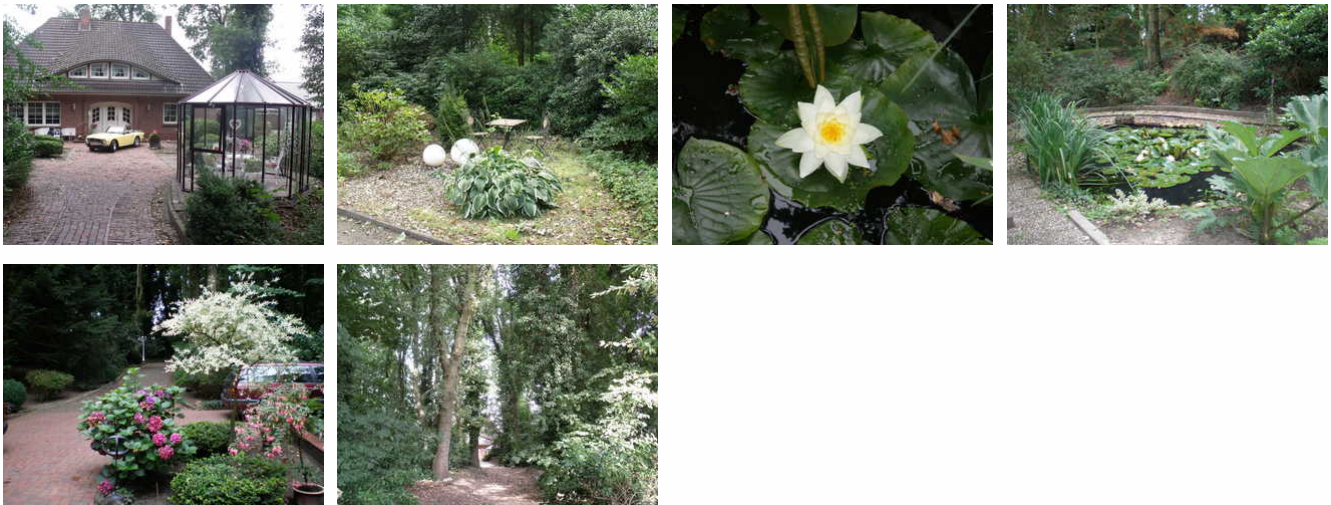


Privat-Pension, Im Park 31105 (Kopie)

Pension - Ferienzimmer/Privatzimmer

Hesel-Holtland



Beschreibung

Im Ortskern von Holtland befindet sich die Pension "Im Park" mitten in einer kleinen parkähnlichen Anlage. Nach einem guten Frühstück können Sie Ihre Fahrradtouren starten auf einem gut ausgebauten Radwegenetz (Knotenpunktsystem). Durch die verkehrsgünstige Lage von Holtland, können Sie Ihre Ausflüge, ob mit dem Fahrrad, mit dem Auto oder mit dem Bus, z. B. nach Leer (10 km), Aurich (23 km), Wiesmoor (20 km), Emden (35 km) starten. Bis zur Küste sind es zwischen 40-50 km. Hesel verfügt über das größte in Ostfriesland zusammenhängende Waldgebiet und lädt zu ausgiebigen und erholsamen Wanderungen bzw. Spaziergängen ein. Im Hesel Wald können Sie noch so einiges Entdeckungen, wie z. B. die Wüstung des ehem. Klosters, einen Waldabenteuerspielplatz, einen Baumlehrpfad und die heimische Tierwelt. Auch die Kurbelfähre, mit der man sich selber per Handbetrieb von einem Ufer zum anderen übersetzen kann oder die "Pünke", die älteste noch von Hand betriebene Binnenfähre Nordeuropas. Sehenswert ist auch die vollfunktionfähige Holländer Windmühle in Holtland. Sie bietet sonntags von Mai-Oktober im Mühlencafé, die Möglichkeit einer Besichtigung und einem Blick von der Mühlengalerie. Ein Besuch des Wasserparks informiert anhand Exponate und Schautafeln über alle Themen rund ums Trinkwasser sowie die Geschichte und Technik der Wasserversorgung.

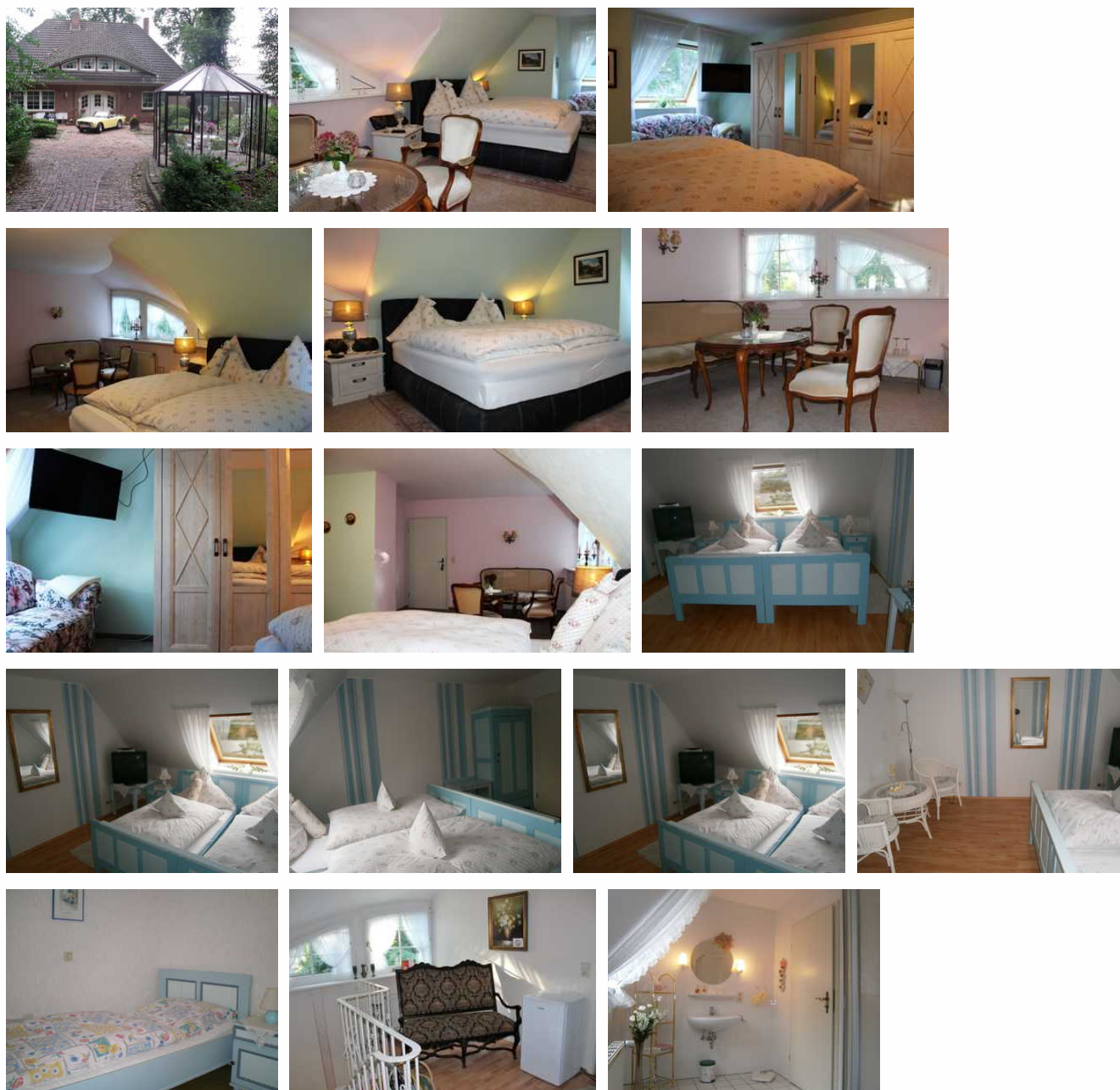
Geschichtlich hat die Urlaubsregion Hesel einiges zu bieten: Eine kleine archäologische Ausstellung vermittelt Eindrücke über die frühe Besiedlung, die bis ins 13. Jahrhundert zurückführt. In der nächsten größeren Stadt Leer haben wir ein Heimatmuseum, ein Teemuseum, sowie den Museumshafen mit historischen Schiffen und Hafenrundfahrten zu bieten. Die Altstadt ist sehr sehenswert und das Leerer Miniaturland zeigt auf 1.200 m² Ostfriesland, vom Binnenland, Küste und den Inseln, alles im Miniaturformat.

Während des Jahres ist in der Region und drum herum ordentlich was los: Einige Highlights wären das Sommerfest auf Gut Stikelkamp, das Erntefest (Sept./Okt.) in Hesel, der größte Jahrmarkt der Gallmarkt (Mitte Okt.) und das Tourenskippertreffen in Leer, Schiffsüberführungen der Luxusliner der Meyer-Werft, Park der Gärten zum Besichtigen und/oder auch zu Veranstaltungen, hier und da kleine Museen, usw

Erbaut: 1990

Letzte Renovierung: 2020

Doppelzimmer Privat-Pension im Park OG, 31105 (Kopie)



Sehr idyllische gelegene Privat-Pension inmitten eines kleinen privaten Parks in Holtland. Das Haus liegt sehr zentral, ein Restaurant, eine Bank sowie ein Markt für diverse Einkäufe befinden sich ca. 100 m Entfernung. Ein Parkplatz steht Ihnen am Haus zur Verfügung.

Die Aufteilung der Privatunterkunft verfügt über fünf Betten und die Aufteilung ist ein Doppelzimmer mit einem Boxspringbett (1,90 m x 2,00 m, Bettenhöhe 60 cm) einer Sitzecke und einem gemütlichen Zweiersofa. Ein weiteres Doppelzimmer mit einem Doppelbett (1,90 m x 2,00 m) und Sitzgelegenheit und einem separaten Einzelzimmer (1,00 m x 2,00 m). Das Badezimmer ist ausgestattet mit Dusche und WC und ein Haartrockner sowie ein Kosmetikspiegel steht Ihnen zur Verfügung.

Frisch und nach einem abwechslungsreichen Frühstück, mit selbstgemachter Marmelade in den Tag starten, das gibt Kraft für ausgiebige Fahrradtouren. Das Gartengrundstück hat einen kleinen und liebevoll angelegten Park, dort können Sie sich aufhalten, je nach Belieben im Strandkorb oder in einem ca. 3,5 m runder Glaspavillon. Die Pension liegt unmittelbar an der Deutschen Fehnroute und am Ostfriesland-Wanderweg.

Achtung: Die Anfahrt zur Pension "Im Park" ist über die "Alte Poststraße"!

Ein bis maximal zwei mittelgroße Hunde (Stockmaß ca. 55 cm) sind kostenfrei und herzlich willkommen!

Ausstattung Zimmer

Größe: 18 qm

Belegung max.: 5

Anzahl Schlafzimmer: 3

Tiere willkommen: ja

WLAN: ja

TV: ja

Hinweise zu Haustieren

Zwei mittelgroße Hunde sind kostenlos willkommen!

Allgemein: Aufenthaltsraum, Doppelbett, E-Bike Ladestation, Einzelbett, Fahrradraum abschließbar, familienfreundlich, für Monteure geeignet, Heizung, Nichtraucher, Nichtraucherhaus, radfreundlich, Terrasse, wanderfreundlich

Außenanlage: Fahrradunterstellmöglichkeit, Garten zur Nutzung, Parkplatz, Sitzecke im Garten, Strandkorb

Essen & Trinken: Produkte aus eigener Herstellung

Freizeit: Transferservice

Küche: Gefriermöglichkeit, Kühlschrank

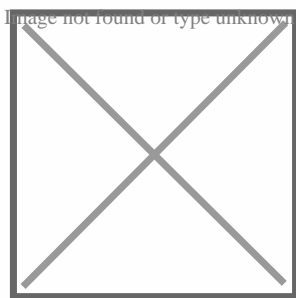
Sanitär: Dusche/WC, Haartrockner

Service: Bettwäsche, Handtücher, Tiere willkommen, Transferservice

Technik: WLAN, TV

Allgemeine Lageinformationen

Die Pension liegt zentral in einer Parkanlage inmitten großer Tannen- und Eichenbäume. Zum nächsten Einkaufsmarkt / Ortskern sind es ca. 100 m.



Entfernungen

Arzt: 1.5 km

Autobahn: 3.5 km

Badestelle/Gewässer: 12 km

Bäcker: 200 m

Bahnhof: 11 km

Geldautomaten/Bank: 300 m

Bushaltestelle: 200 m

Krankenhaus/Klinik: 11 km

Höhe über dem Meeresspiegel: 10 m

Nachbar: 100 m

(Kur-)Park/Wald: 300 km

Radweg: 100 m

Restaurant: 100 m

Schwimm-/Spaßbad: 2.5 km

Supermarkt: 200 m

Tourist-Information: 2.5 km

Wanderweg: 500 m

Zentrum: 200 m

Objekt ID: 136527