

# Ferienwohnung Wilhelmine EG 35135

Ferienwohnung

Hesel



## Beschreibung

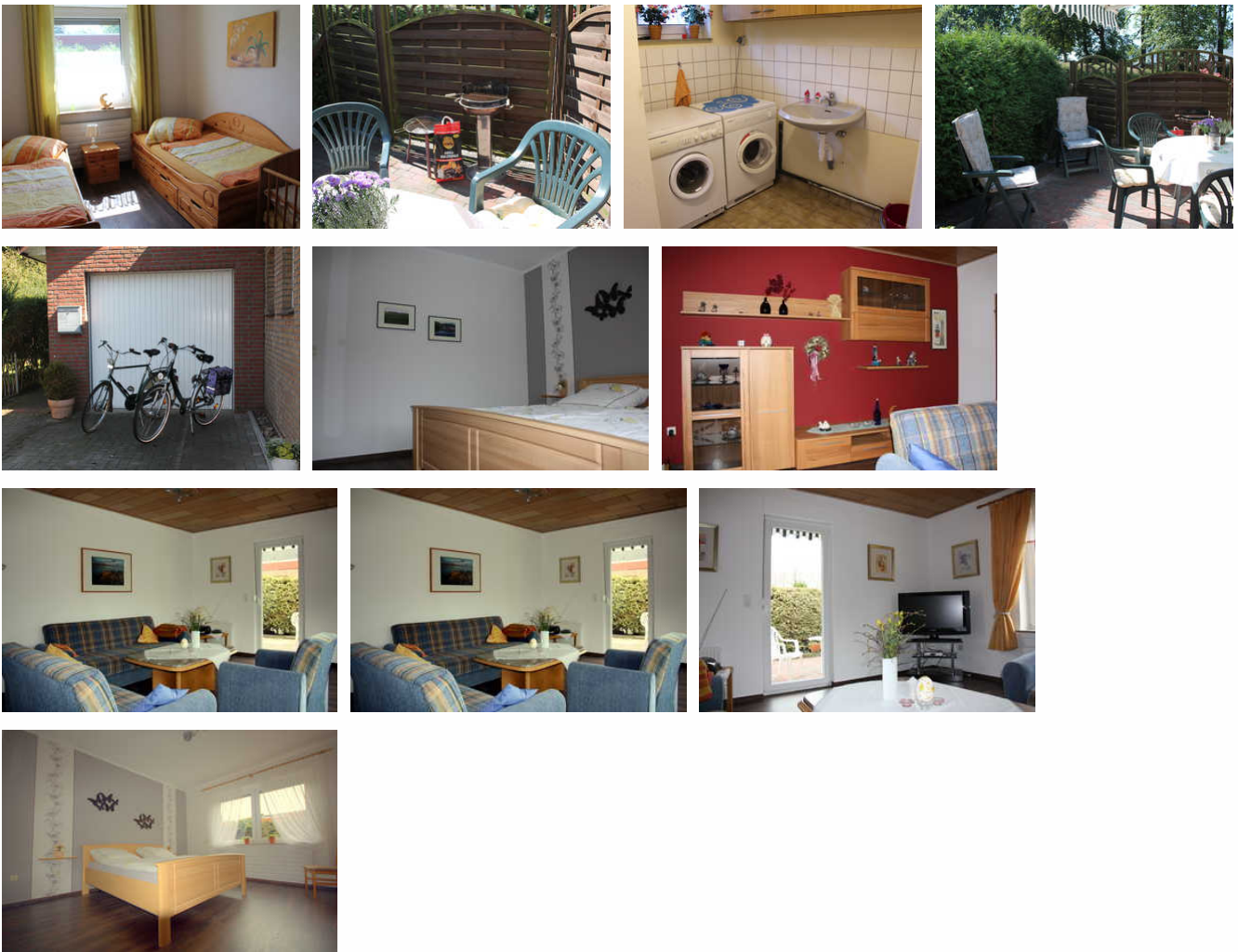
Die Ferienwohnung befindet sich mitten in Hesel und liegt geografisch zwischen Leer (ca. 15 km) und Aurich (ca. 20 km). Für Dialysepatienten wäre ein Dialysezentrum in 400 m Entfernung. Wir sind eine Fahrradregion in einer ebenen Landschaft und verfügen über ein gut ausgebautes Radwegenetz. In Hesel befindet sich das größte in Ostfriesland zusammenhängende Waldgebiet und lädt zu ausgiebigen und erholsamen Wanderungen bzw. Spaziergänge ein. Hier gibt es viele Entdeckungen, wie z. B. die Wüstung des ehem. Klosters, einen Waldabenteuerspielplatz, einen Baumlehrpfad und nicht zu vergessen, die Flora und Fauna. Ein kleines Highlight ist die Kurbelfähre, mit der man sich selber per Handbetrieb von einem Ufer zum anderen übersetzen kann. Die vollfunktionsfähige Holländer Windmühle in Holtland bietet sonntags von Mai-Oktober im Mühlencafé die Möglichkeit einer Besichtigung und einem Blick von der Mühlengalerie. Ein Besuch des Wasserparks informiert anhand Exponate und Schautafeln über alle Themen rund ums Trinkwasser sowie die Geschichte und Technik der Wasserversorgung.

Auch kulturell hat die Urlaubsregion Hesel einiges zu bieten: Eine kleine archäologische Ausstellung vermittelt Eindrücke über die frühe Besiedlung, die bis ins 13. Jahrhundert zurückführt. In der Einkaufsstadt Leer haben wir ein Heimatmuseum, ein Teemuseum sowie den Museumshafen mit historischen Schiffen und Hafenrundfahrten. Gleich neben dem Hafen befindet sich die historische Altstadt von Leer und das Leeraner Miniaturland zeigt auf 1.200 m<sup>2</sup> Ostfriesland, vom Binnenland, Küste und den Inseln, alles im Miniaturformat.

Während des Jahres ist in der Region und drum herum ordentlich was los: Einige Highlights wären das Sommerfest auf Gut Stikerkamp, das Erntefest (Sept/Okt.) in Hesel, der größte Jahrmarkt der Gallimarkt (Mitte Okt.) und das Tourenskippertreffen in Leer, Schiffsüberführungen der Luxusliner der Meyer-Werft, Park der Gärten zum Besichtigen und/oder auch zu Veranstaltungen, hier und da kleine Museen, usw ....

## FeWo Wilhelmine EG





Sehr schöne und geschmackvoll eingerichtete Ferienwohnung direkt in Hesel (Ort ca. 4.000 Einwohner). Die Ferienwohnung verfügt über eine große Küche mit Spülmaschine, Wasserkocher, Kaffeemaschine, Tassimo-Maschine, Toaster, Eierkocher, Mixer und Kinderhochstuhl. Das Wohnzimmer hat eine Terrassentür, die Sie auf die direkt angrenzende Terrasse führt. Zur Wohnzimmerausstattung gehören zwei gemütliche Sitzgarnituren (1 Schlafcouch 1,90 x 0,90 m und 2 Schlafcouch 1,30 x 0,90 m) und ein großer Flachbildschirmfernseher (37 Zoll) zur Verfügung. Im Schlafzimmer befindet sich ein etwas erhöhtes Doppelbett (1,80 m x 2,00 m) mit einem großen Fenster und einem elektrischen Außenrollo. Im zweiten Schlafzimmer stehen zwei getrennte Einzelbetten (0,90m x 2,00m) und ein Kinderbett aus Holz. Im Badezimmer befindet sich eine Dusche mit einem ca. 10 cm hohen Einschieb und einer Toilette. Zusätzlich gibt es eine sep. Gästetoilette, ein Abstellraum in der Wohnung und im Nebengebäude steht ein sep. Waschraum mit Waschmaschine und Trockner sowie eine abschließbare Unterstellmöglichkeit dem Gast zur Verfügung. Auf der Terrasse befinden sich Gartenstühle, ein Grill sowie als Sonnenschutz eine Markise. Ein Damen- und ein Herrenfahrrad stehen kostenfrei zur Verfügung. Nebenkosten (Gas und Strom) werden nach Verbrauch abgerechnet!

## Ausstattung Zimmer

Größe: 85 qm

Belegung max.: 6

Anzahl Schlafzimmer: 2

Tiere willkommen: ja

WLAN: ja

TV: ja

## Hinweise zu Haustieren

pro Woche und Tier 10,00 EUR. Max. 2 Hunde

**Allgemein:** Doppelbett, ebenerdig, Fahrradraum abschließbar, familienfreundlich, getrennt stehende Betten, Nichtraucher, Nichtraucherhaus, radfreundlich, Reise-/Kinderbett, Schlafsofa, Terrasse

**Außenanlage:** Fahrradunterstellmöglichkeit, Garten zur Nutzung, Parkplatz

**Essen & Trinken:** Grillmöglichkeit

**Freizeit:** Fahrradverleih, Transferservice

**Küche:** Backofen, Gefriermöglichkeit, Kühlschrank, Mikrowelle, separate Küche, Spülmaschine

**Sanitär:** Dusche/WC, Haartrockner

**Service:** Bettwäsche, Handtücher, Internet im öff. Bereich, Tiere willkommen, Transferservice, Trockner, Waschmaschine

**Technik:** WLAN, Kabel/Sat, TV

## Allgemeine Lageinformationen

Zentrale, ruhige Lage in der Gemeinde Hesel. Dialyseklinik in ca. 300 m Entfernung. Gute Einkaufsmöglichkeiten, Heseler Wald in ca. 1,5 km Entfernung. U.a. gute Radfahrmöglichkeiten.



## Entfernungen

Arzt: 800 m

Autobahn: 6 km

Badestelle/Gewässer: 6 km

Bäcker: 500 m

Bahnhof: 14 km

Geldautomaten/Bank: 500 m

Bushaltestelle: 400 m

Krankenhaus/Klinik: 13 km

Höhe über dem Meeresspiegel: 10 m

Nachbar: 100 m

(Kur-)Park/Wald: 1.5 km

Radweg: 200 m

Restaurant: 1 km

Schwimm-/Spaßbad: 300 m

Supermarkt: 1 km

Tourist-Information: 1 km

Wanderweg: 200 m

