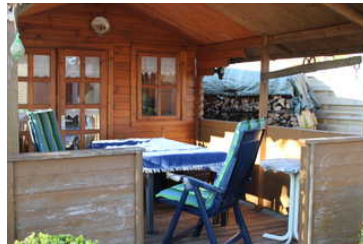


Ferienwohnung OG, Am Walde 35177

Ferienwohnung

Hesel



Beschreibung

Die Ferienwohnung befindet sich in Hesel mit einer sehr guten Verkehrsanbindung. Unsere Gäste können in unserer Fahrradregion auf gut ausgebauten Radwegen nach einem Knotenpunktsystem Fahrrad fahren. Geografisch liegen Hesel zwischen Leer (ca. 15 km) und Aurich (ca. 20 km), dies sind die nächst größeren Einkaufsstädte zum Bummeln und Shoppen. Hesels grüne Lunge ist ein in Wald 500 m Entfernung, dieser ist das größte in Ostfriesland zusammenhängende Waldgebiet und lädt zu erholsamen Wanderungen bzw. Spaziergänge ein. Im Hesel Wald gibt es vieles zu Entdeckungen: die Wüstung des ehem. Klosters, einen Waldabenteuerspielplatz, einen Baumlehrpfad und nicht zu vergessen, die abwechslungsreiche Flora und Fauna. Ein kleines Highlight ist die Kurbelfähre (Mai-Okt.), mit der man sich selber per Handbetrieb von einem Ufer zum anderen übersetzen kann. Ebenfalls in Loga befindet sich die „Pünte“, die älteste, noch von Hand betriebene Binnenfähre Nordeuropas über den Fluss Jümme. Die vollfunktionsfähige Holländer Windmühle in Holtland bietet sonntags von Mai-Oktober im Mühlencafé die Möglichkeit einer Besichtigung und einem Blick von der Mühlengalerie. Ein Besuch des Wasserparks informiert anhand Exponate und Schautafeln über alle Themen rund ums Trinkwasser sowie die Geschichte und Technik der Wasserversorgung.

Auch kulturell hat die Urlaubsregion Hesel einiges zu bieten: Eine kleine archäologische Ausstellung vermittelt Eindrücke über die frühe Besiedlung, die bis ins 13. Jahrhundert zurückführt. In der Einkaufsstadt Leer haben wir ein Heimatmuseum, ein Teemuseum sowie den Museumshafen mit historischen Schiffen und Hafenrundfahrten. Gleich neben dem Hafen befindet sich die historische Altstadt von Leer und das Leeraner Miniaturland zeigt auf 1.200 m² Ostfriesland, vom Binnenland, Küste und den Inseln, alles im Miniaturformat.

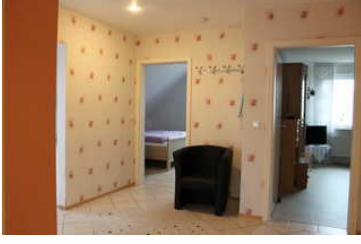
Während des Jahres ist in der Region und drum herum ordentlich was los: Einige Highlights wären das Sommerfest auf Gut Stikelkamp, das Erntefest (Sept/Okt.) in Hesel, der größte Jahrmarkt Ostfrieslands der Gallimarkt (Mitte Okt.) und das Tourenskippertreffen in Leer, Schiffsüberführungen der Luxusliner der Meyer-Werft, Park der Gärten zum Besichtigen und/oder auch zu Veranstaltungen, hier und da kleine Museen, usw

Erbaut: 2002

Letzte Renovierung: 2009

Sprachen: deutsch

Ferienwohnung, Am Walde





Schöne geräumige Ferienwohnung (90qm) im ersten Obergeschoss. Die Ferienwohnung verfügt über einen sep. Eingang und Aufgang. Eine komplett eingerichtete Küche mit allem, was benötigt wird. incl. E-Herd, Spülmaschine, Kühlschrank, Gefrierschrank, Kaffeemaschine, Mikrowelle, usw. Der Essbereich verfügt über einen großen Tisch und 6 Stühlen und einen TV-Flachbildschirm. Das Wohnzimmer ist mit einer gemütlichen Sitzgruppe und ausreichend Sitzgelegenheiten sowie einen TV-Flachbildschirm ausgestattet.

Es gibt zwei Schlafzimmer, eins verfügt über ein Doppelbett 2,00 m x 2,00 m und in dem zweiten Schlafzimmer steht ein Doppelbett (1,80 m x 2,00 m) und ein Schlafsofa (1,40 m x 2,00 m). Im großen Badezimmer stehen Ihnen eine Dusche mit einem ca. 20 cm hohem Einstieg, ein Waschtisch mit ausreichend Schränke, eine Toilette, eine Waschmaschine, Wäschetrockner und ein Haartrockner zur Verfügung. Im Garten befindet sich für die Gäste ein Blockhaus, die hier gemütliche Stunden verbringen können. Für Ihre mitgebrachten Fahrräder steht Ihnen eine abschließbarer Raum und eine Carport zur Verfügung.

Ausstattung Zimmer

Größe: 90 qm

Belegung max.: 6

Anzahl Schlafzimmer: 2

WLAN: ja

Nichtraucher: ja

Waschmaschine: ja

Hinweise zu Haustieren

Haustiere nicht erlaubt

Allgemein: Doppelbett, E-Bike Ladestation, Fahrradraum abschließbar, familienfreundlich, Heizung, Hochstuhl, Insektenschutz/Gaze, Nichtraucher, Nichtraucherhaus, radfreundlich, Reise-/Kinderbett, Schlafsofa, wanderfreundlich

Außenanlage: Fahrradunterstellmöglichkeit, Garten zur Nutzung, Parkplatz

Essen & Trinken: Grillmöglichkeit

Küche: Backofen, Gefriermöglichkeit, Kühlschrank, Mikrowelle, separate Küche, Spülmaschine

Sanitär: Dusche/WC, Haartrockner

Service: Bettwäsche, Handtücher, Kleinkinderausstattung, Tiere nicht erlaubt, Trockner, Waschmaschine

Technik: CD-Player, WLAN, Kabel/Sat, TV - Flachbild

So haben Gäste nach ihrem Aufenthalt bewertet

6 von max. 6 Punkten bei 6 Bewertungen insgesamt

Punkte	1	2	3	4	5	6
Ausstattung Zimmer/Fewo	●	●	●	●	●	●
Sauberkeit	●	●	●	●	●	●
Service & Freundlichkeit	●	●	●	●	●	●
Lage der Unterkunft (wie beschrieben)	●	●	●	●	●	●
Beschreibung entsprach der Unterkunft	●	●	●	●	●	●
Preis-Leistung	●	●	●	●	●	●
Empfehlenswert	●	●	●	●	●	●

Allgemeine Lageinformationen

Ruhige Ortsrand und Siedlungslage (30 km/h) in Nähe des Hesler Waldes. Sehr gute Einkaufsmöglichkeiten befinden sich in ca. 700 m Entfernung (ALDi/Lidl/Combi/Netto, Rossmann ...). Schöne Wander- bzw. Radwanderwege direkt vor der Haustür.



Entfernungen

Arzt: 600 m

Autobahn: 6.5 km

Badestelle/Gewässer: 12 km

Bäcker: 800 m

Bahnhof: 14 km

Geldautomaten/Bank: 1.4 km

Bushaltestelle: 1.2 km

Krankenhaus/Klinik: 15 km

Höhe über dem Meeresspiegel: 10 m

Nachbar: 100 m

(Kur-)Park/Wald: 500 m

Radweg: 500 m

Restaurant: 1.3 km

Schwimm-/Spaßbad: 2 km

Supermarkt: 900 m

Tourist-Information: 1.3 km

Wanderweg: 1 km

Zentrum: 1 km

