

Ferienwohnung Kastanienhof, 35165 (EG)

Ferienwohnung

Hesel



Beschreibung

Die Ferienwohnungen befinden sich in Hesel-Neumoor im Herzen von Ostfriesland in ruhiger, ländlicher Lage. Zu den nächsten Städten Leer (17km) und Aurich (20km) ist es auch nicht weit. Beide Städte haben eine schöne Altstadt mit Fußgängerzonen die zum Bummeln und Einkaufen einladen. Die nächstgelegenen Orte sind Hesel (4,5km), Bagband (2,2km), Remels (12km) und Wiesmoor (14,5km). Hier gibt es alle Einkaufsmöglichkeiten und umfangreiche Gastronomie, sowie verschiedene kulturelle Angebote. Unter anderem eine archäologische Ausstellung und eine Brauerei mit Biermuseum. Der nächste Bäcker befindet sich im Nachbarort Firrel und ist 1,8km entfernt.

Hier wird alles noch selbst gebacken und es gibt regionale Spezialitäten.

Direkt vom Haus können viele Radtouren oder Wanderungen gestartet werden auf den sehr gut ausgebauten Rad- und Wanderwegen. Diese führen auch in den 1,5km entfernten Heseler Wald.

Dies ist das größte zusammenhängende Waldgebiet in Ostfriesland. Hier kann man auf ausgedehnten Waldwegen viele Entdeckungen machen, z.B. die Ausgrabungsstätte des ehemaligen Klosters, den Silbersee, einen Baumlehrpfad und einen Waldabenteuerspielplatz. Aber auch die Ruhe und vielseitige Flora und Fauna laden zum Verweilen ein.

Mit dem Fahrrad können schöne Touren in die weitere Umgebung unternommen werden. Auch hier gibt es viele interessante und abwechslungsreiche Ziele, wie z.. B. eine Kurbelfähre mit der man sich selber per Handbetrieb von einem zum anderen Ufer übersetzen kann. In Loga (15km) findet man die Pünke. Die älteste noch handbetriebene Binnenfähre Nordeuropas über den Fluss Jümme.

Auch viele Windmühlen in der Umgebung sind zu besichtigen. In den Melkhuskes entlang der Radwege werden sonntags frische Milchprodukte, Kaffee und Kuchen angeboten.

In Wiesmoor erzählt ein Museum anschaulich die Entstehung der Ostfriesischen Fehnlandschaft und die Kultivierung der Moore. Im Nachbarort Timmel (11km) gibt es einen schönen Badesee mit Bootshafen und vielen anderen Freizeitaktivitäten. Viele Flüsse, Kanäle und Seen können auch von den Angelfreunden genutzt werden.

Es gibt auch interessante Veranstaltungen über das Jahr verteilt. Einige Beispiele sind: Ein großer Jahrmarkt in Leer (Mitte Oktober), das Sommerfest auf Gut Stikelkamp, das Tourenskippertreffen im Hafen von Leer, die Schiffsüberführungen der Luxusliner der Meyer Werft und die abwechslungsreichen Frühlings- und Herbstmärkte in den umliegenden Orten.

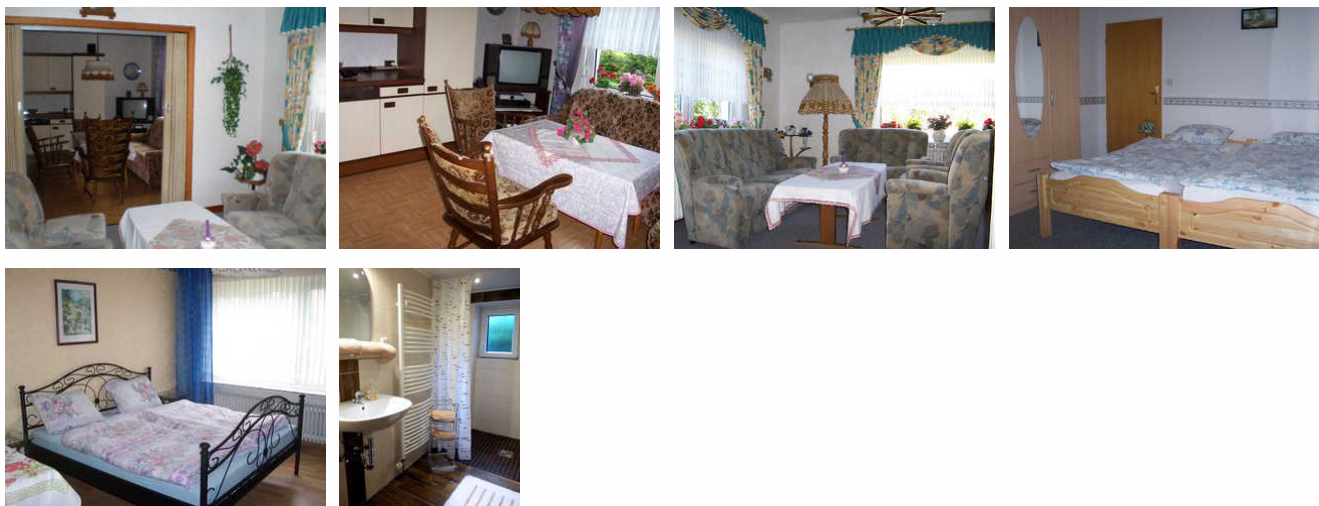
Auch für diejenigen die es zur Küste zieht ist die zentrale Lage ein Vorteil, denn alle ostfriesischen Küstenorte sind von hier aus in ca. 1 Stunde mit dem PKW zu erreichen.

Erbaut:1975

Letzte Renovierung:2017

Sprachen:deutsch

Ferienwohnung Kastanienhof EG, 35165



Die Erdgeschosswohnung besteht aus zwei Doppelzimmern, einer geräumigen Wohnküche und einem Wohnzimmer. In jedem Schlafzimmer befinden sich Kleiderschränke. In einem Zimmer ist ein Doppelbett (1,80 x 2,00 m) und in dem anderen Zimmer sind zwei Einzelbetten (0,90 x 2,00 m) vorhanden. Diese können auch getrennt gestellt werden. Ebenfalls kann auf Wunsch ein Gästebett oder ein Kinderbett aufgebaut werden.

Die Wohnküche ist ausgestattet mit Backofen, Ceranfeld, Kühlschrank, Mikrowelle und Spülmaschine. Auch nahezu alle Küchengeräte sind vorhanden. (Kaffeemaschine, Toaster, Wasserkocher, Senseo, Eierkocher)

Auf dem Sofa und den vier Stühlen ist Platz für die ganze Familie.

Am Flachbild-TV mit SAT.-Empfang jeweils in der Küche und im Wohnzimmer kann auch mal ein getrenntes Fernsehprogramm geschaut werden.

Im Wohnzimmer lädt eine gemütliche Polstergarnitur zum Entspannen ein.

Das neu renovierte Badezimmer hat eine ebenerdige Dusche. Es ist eine separate Toilette vorhanden.

Im Außenbereich gibt es eine Terrasse mit Gartenmöbel, Grill, Sonnenschirm und einen überdachten Wintergarten. Im Backhaus steht eine Waschmaschine, die gegen eine Kostenerstattung genutzt werden kann, zur Verfügung.

Der große Gartenbereich wird zur Straße hin von einer hohen Hecke begrenzt und ist nicht einsehbar. Hier kann man auf den Gartenliegen die Ruhe genießen oder auch sich an der Tischtennisplatte ein Match liefern.

Es sind für die Kinder auch eine Rutsche und eine Schaukel vorhanden.

Auch rund ums Haus ist viel Platz zum Verweilen.

Die Wohnung hat einen separaten Eingang. Für Ihre Fahrräder gibt es eine abschließbare Garage. Bei einem Aufenthalt mit Hund unter fünf Übernachtungen pauschal 15,00 EUR, ab fünf Übernachtungen 3,00 EUR pro Tag/Hund.

Die Erdgeschosswohnung besteht aus zwei Doppelzimmern, einer geräumigen Wohnküche und einem Wohnzimmer. In jedem Schlafzimmer befinden sich Kleiderschränke. In einem Zimmer ist ein Doppelbett und in dem anderen Zimmer sind zwei Einzelbetten vorhanden. Diese können auch getrennt gestellt werden. Ebenfalls kann auf Wunsch ein Gästebett oder ein Kinderbett aufgebaut werden. Die Wohnküche ist ausgestattet mit Backofen, Ceranfeld, Kühlschrank, Mikrowelle und Spülmaschine. Auch nahezu alle Küchengeräte sind vorhanden. (Kaffeemaschine, Toaster, Wasserkocher, Senseo, Eierkocher). Auf dem Sofa und den 4 Stühlen ist Platz für die ganze Familie. Am Flachbild-TV mit SAT.-Empfang jeweils in der Küche und im Wohnzimmer kann auch mal ein getrenntes Programm geschaut werden. Im Wohnzimmer lädt eine gemütliche Polstergarnitur zum Entspannen ein.

Das neu renovierte Badezimmer hat eine ebenerdige Dusche. Es ist eine separate Toilette vorhanden.

Im Außenbereich gibt es eine Terrasse mit Gartenmöbel, Grill, Sonnenschirm und einen überdachten Wintergarten. Im Backhaus steht auch eine Waschmaschine die gegen Unkostenerstattung genutzt werden kann zur Verfügung.

Der große Gartenbereich wird zur Straße hin von einer hohen Hecke begrenzt und ist nicht einsehbar. Hier kann man auf den Gartenliegen die Ruhe genießen oder auch sich an der Tischtennisplatte ein Match liefern. Es sind für die Kinder auch eine Rutsche und eine Schaukel vorhanden. Auch rund ums Haus ist viel Platz zum Verweilen. Die Wohnung hat einen separaten Eingang. Für Ihre Fahrräder gibt es eine abschließbare Garage.

Ausstattung Zimmer

Größe: 75 qm Belegung max.: max. 6 Anzahl Schlafzimmer: 2 Schlafzimmer Tiere willkommen WLAN Nichtraucher

Hinweise zu Haustieren

Maximal 2 kleine Hunde für einen Preis von 3,00 EUR pro Tier und Tag.

Allgemein: Doppelbett, E-Bike Ladestation , ebenerdig, Fahrradraum abschließbar, familienfreundlich, getrennt stehende Betten, Heizung, Hochstuhl, Insektenschutz/Gaze, Nichtraucher, Nichtraucherhaus, radfreundlich, Reise-/Kinderbett, Schlafsofa, separates Grundstück, Teppichboden, Terrasse, wanderfreundlich, Wintergarten

Außenanlage: Fahrradunterstellmöglichkeit, Garten zur Nutzung, Parkplatz, Sitzecke im Garten, umzäuntes Grundstück

Essen & Trinken: Grillmöglichkeit

Freizeit: Spielplatz

Küche: Backofen, Gefriermöglichkeit, Kühlschrank, Mikrowelle, separate Küche, Spülmaschine

Sanitär: Dusche, Dusche/WC, Haartrockner, WC-Toilette, zusätzliches Bad

Service: Bettwäsche, Handtücher, Kleinkinderausstattung, Tiere willkommen, Waschmaschine

Technik: CD-Player, DVD-Player, WLAN, Kabel/Sat, TV - Flachbild

So haben Gäste nach ihrem Aufenthalt bewertet

5 von max. 6 Punkten bei 7 Bewertungen insgesamt

Punkte	1	2	3	4	5	6
Ausstattung Zimmer/Fewo	●	●	●	●	●	
Sauberkeit	●	●	●	●	●	●
Service & Freundlichkeit	●	●	●	●	●	●
Lage der Unterkunft (wie beschrieben)	●	●	●	●	●	●
Beschreibung entsprach der Unterkunft	●	●	●	●	●	
Preis-Leistung	●	●	●	●	●	●
Empfehlenswert	●	●	●	●	●	●

Allgemeine Lageinformationen

Die Ferienwohnungen befinden sich in Neuemoor, einem ländlichen, ruhigen Ortsteil von Hesel.

Wir wohnen im Nachbarhaus und stehen für Fragen gerne zur Verfügung. Am Haus sind großzügige Parkmöglichkeiten vorhanden. Beide Ferienwohnungen haben einen getrennten Eingang. Für Fahrräder ist eine abschließbare Garage vorhanden.



Entfernungen

Arzt: 3.5 km

Autobahn: 8 km

Badestelle/Gewässer: 7 km

Bäcker: 1.8 km

Bahnhof: 18.5 km

Geldautomaten/Bank: 3.5 km

Bushaltestelle: 2 km

Krankenhaus/Klinik: 20 km

Höhe über dem Meeresspiegel: 10 m

Nachbar: 100 m

(Kur-)Park/Wald: 500 m

Restaurant: 2 km

Supermarkt: 3.5 km

Tourist-Information: 3.5 km

Wanderweg: 500 m

Zentrum: 3.5 km

Objekt ID: 90940