

Fewos Ferienidylle hoch 3, 35197 und 35198 und 35199

Ferienwohnung - Apartement

Hesel-Neukamperfehn



Beschreibung

Die Ferienwohnungen befinden sich in der Samtgemeinde Hesel, Ortsteil Stielkelkamperfehn im Herzen von Ostfriesland. Dank unserer schönen ebenen Landschaft sind wir eine Fahrradregion mit einem gut ausgebauten Radwegnetz vor der Haustür. Geografisch liegen wir zwischen Leer (ca. 15 km) und Aurich (ca. 20 km), dies sind größere Einkaufsstädte, die zum Bummeln und Shoppen einladen.

Hesel verfügt über das größte in Ostfriesland zusammenhängende Waldgebiet und lädt zu ausgiebigen und erholsamen Wanderungen oder Ausritten ein. Im Heseler Wald gibt es vieles zu entdecken, wie z.B. die Wüstung des ehem. Klosters, einen Waldabenteuerspielplatz, einen Baumlehrpfad und, nicht zu vergessen, die Flora und Fauna.

Ein kleines Highlight ist die Kurbelfähre, mit der man sich selber per Handbetrieb von einem Ufer der „Holtländer Ehe“ zum anderen übersetzen kann. Ebenfalls in Loga befindet sich die „Pünke“, die älteste, noch von Hand betriebene Binnenfähre Nordeuropas, die über den Fluss Jümme führt. Die voll funktionsfähige Windmühlen Holtland bietet sonntags von Mai bis Oktober im Mühlencafé die Möglichkeit und einen Blick auf die Mühlengalerie. Ein Besuch des Wasserparks informiert anhand von Exponaten und Schautafeln über alle Themen rund ums Trinkwasser sowie die Geschichte und Technik der Wasserversorgung.

In Timmel (ca. 5 km) ist ein saisonal bewachter 4000 qm großer Badestrand – ein Treffpunkt für „Sonnenanbeter“ und „Wasserratten“. Ein abgegrenzter Hundestrand steht den vierbeinigen Badegästen zur Verfügung. Auch die Strandsauna kann für Badebegeisterte eine tolle Alternative sein. Hunger und Durst können in der Strand-Gastronomie gestillt werden.

Auch kulturell hat die Urlaubsregion Hesel einiges zu bieten: Eine kleine archäologische Ausstellung vermittelt Eindrücke über die frühe Besiedlung, die bis ins 13. Jahrhundert zurückführt. In der Einkaufsstadt Leer haben wir ein Heimatmuseum, ein Teemuseum sowie den Museumshafen mit historischen Schiffen und Hafenrundfahrten. Gleich neben dem Hafen lädt die historische Altstadt von Leer zum Bummeln ein. Das Leeraner Miniaturland zeigt auf einer Fläche von 1200 qm Ostfriesland, vom Binnenland, Küste und den Inseln, alles in Miniaturformat.

Während des Jahres ist in der Region und drum herum ordentlich was los: Einige Highlights sind das Sommerfest auf Gut Stielkamp, das Tourenkippertreffen im Sommer in Leer, das Erntefest (Sep/Okt) in Hesel, der Gallimarkt (größte Jahrmarkt in der Region, Mitte Okt.), Park der Gärten in Bad Zwischenahn, Schiffsüberführungen der Luxusliner der Meyer-Werft und kleine Museen sowie verschiedenste Veranstaltungen hier und da. Es ist für jeden Geschmack etwas dabei.

Letzte Renovierung: 2014

Ferienwohnung 1 Idylle hoch 3 (Rot 35197 EG)



Genießen Sie Ihre Auszeit in dieser im Jahr 2018 frisch renovierten Ferienwohnung. Sie verfügt über eine Fußbodenheizung und Belüftungsanlage. Die Wohnung zeichnet sich durch ihre praktische Aufteilung aus und wurde geschmackvoll und mit Liebe zum Detail eingerichtet. Sie ist barrierefrei und beinhaltet ein großzügig geschnittenes Badezimmer mit ebenerdiger, großer Dusche und einem Handtuchheizkörper. Handtücher sowie ein Haartrockner sind vorhanden. Die Wohnung lädt durch ihre Gemütlichkeit zum Verweilen und Seele baumeln lassen ein. Die große Glasfront ermöglicht einen Blick ins grüne Ostfriesland. Auf der Terrasse kann man es sich z.B. in der wärmeren Jahreszeit mit einem Frühstück morgens oder mit einem Glas Wein abends so richtig gut gehen lassen- schließlich ist es Ihre schönste Zeit des Jahres! Der direkte Zugang, zum schön angelegten Garten ist auch für Hunde ein Paradies (Haustierpauschale: einmalig 20,00 €). Ein Stellplatz für Ihr Auto unter dem Carport gehört mit zum Angebot. Des Weiteren haben Sie die Möglichkeit vorhandene Fahrräder zu nutzen, um z.B. den Bäcker in 500m Entfernung zu erreichen.

Die Ferienwohnung besteht aus einer offenen Wohnküche mit Kühl- und Gefriermöglichkeit, Mikrowelle, Spülmaschine sowie alle gängigen Küchengeräte und Utensilien. Der gemütlicher Ess- und Wohnbereich verfügt über ein Schlafsofa, Flachbild-TV und Radio. Kostenfreies W-LAN ist vorhanden. Zum separaten Schlafbereich gehört ein 1,40 m breites Bett (Bettwäsche vorhanden), das Bad ist mit Dusche und WC ausgestattet.

Sie erreichen die Wohnung durch einen großen Eingangsbereich, an den ein separater Serviceraum anschließt. Hier finden Sie eine Waschmaschine und einen Trockner, diese stehen Ihnen gegen eine Nutzungsgebühr in Höhe von 5,00 € zur Verfügung.

Ausstattung Zimmer

Größe: 35 qm

Belegung max.: 3

Anzahl Schlafzimmer: 1

Tiere willkommen: ja

WLAN: ja

Nichtraucher: ja

Hinweise zu Haustieren

Pauschal pro Tier 20,00 EUR - maximal 2 mittelgroße Hunde!

Allgemein: behindertenfreundlich(Kat.), behindertenfreundlich(Obj.), E-Bike Ladestation , ebenerdig, Fahrradraum abschließbar, familienfreundlich, französisches Bett, für Monteure geeignet, Heizung, Nichtraucher, Nichtraucherhaus, radfreundlich, rollstuhlgeeignet, Schlafsofa, Terrasse, wanderfreundlich

Außenanlage: Fahrradunterstellmöglichkeit, Garten zur Nutzung, Parkplatz, Sitzecke im Garten

Essen & Trinken: Grillmöglichkeit

Freizeit: Fahrradverleih

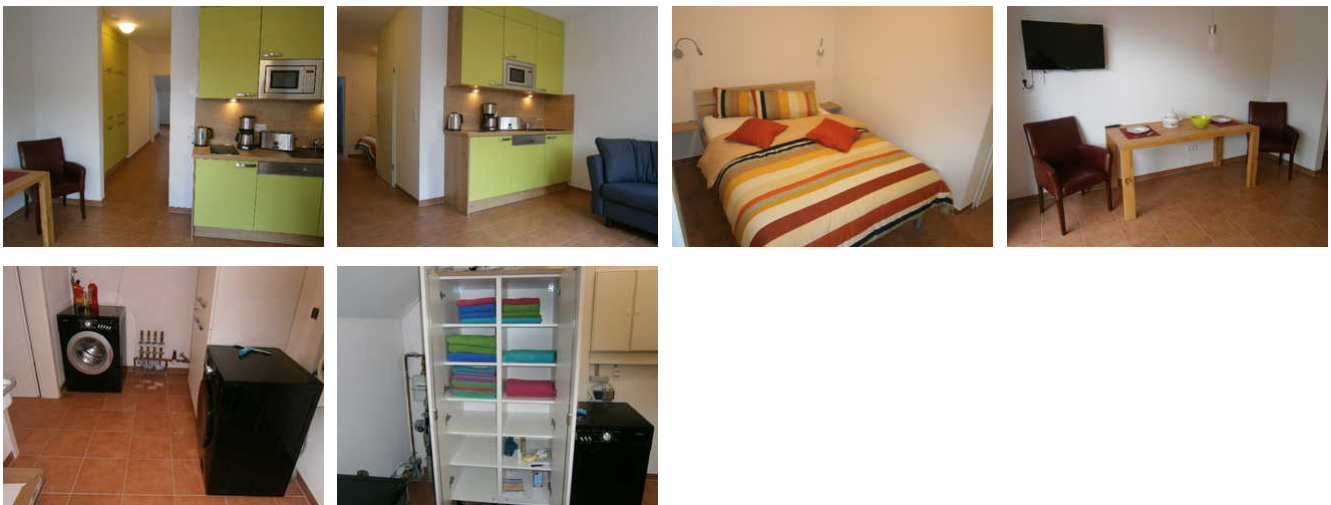
Küche: Gefriermöglichkeit, Küche (offen), Kühlschrank, Mikrowelle, Spülmaschine

Sanitär: Dusche/WC, Haartrockner

Service: Bettwäsche, Handtücher, Tiere willkommen, Trockner, Waschmaschine

Technik: CD-Player, WLAN, Kabel/Sat, TV - Flachbild

Ferienwohnung 2 Idylle hoch 3 (Grün 35198 EG)



Genießen Sie Ihre Auszeit in dieser im Jahr 2018 frisch renovierten Ferienwohnung. Sie verfügt über eine Fußbodenheizung und Belüftungsanlage. Die Wohnung zeichnet sich durch ihre praktische Aufteilung aus und wurde geschmackvoll und mit Liebe zum Detail eingerichtet. Sie ist barrierefrei und beinhaltet ein großzügig geschnittenes Badezimmer mit ebenerdiger, großer Dusche und einem Handtuchheizkörper. Handtücher sowie ein Haartrockner sind vorhanden. Die Wohnung lädt durch ihre Gemütlichkeit zum Verweilen und Seele baumeln lassen ein. Die große Glasfront ermöglicht einen Blick ins grüne Ostfriesland. Auf der Terrasse kann man es sich z.B. in der wärmeren Jahreszeit mit einem Frühstück morgens oder mit einem Glas Wein abends so richtig gut gehen lassen- schließlich ist es Ihre schönste Zeit des Jahres! Der direkte Zugang, zum schön angelegten Garten ist auch für Hunde ein Paradies (Haustierpauschale: einmalig 20,00 €). Ein Stellplatz für Ihr Auto unter dem Carport gehört mit zum Angebot. Des Weiteren haben Sie die Möglichkeit vorhandene Fahrräder zu nutzen, um z.B. den Bäcker in 500m Entfernung zu erreichen. Die Ferienwohnung besteht aus einer offenen Wohnküche mit Kühl- und Gefriermöglichkeit, Mikrowelle, Spülmaschine sowie alle gängigen Küchengeräte und Utensilien. Der gemütlicher Ess- und Wohnbereich verfügt über ein Schlafsofa, Flachbild-TV und Radio. Kostenfreies W-LAN ist vorhanden. Zum separaten Schlafbereich gehört ein 1,40 m breites Bett (Bettwäsche vorhanden), das Bad ist mit Dusche und WC ausgestattet.

Sie erreichen die Wohnung durch einen großen Eingangsbereich, an den ein separater Serviceraum anschließt. Hier finden Sie eine Waschmaschine und einen Trockner, diese stehen Ihnen gegen eine Nutzungsgebühr in Höhe von 5,00 € zur Verfügung.

Ausstattung Zimmer

Größe: 35 qm
Belegung max.: 3
Anzahl Schlafzimmer: 1
Tiere willkommen: ja
WLAN: ja
Nichtraucher: ja

Hinweise zu Haustieren

Pauschal pro Tier 20,00 EUR - maximal 2 mittelgroße Hunde!

Allgemein: behindertenfreundlich(Kat.), behindertenfreundlich(Obj.), E-Bike Ladestation , ebenerdig, Fahrradraum abschließbar, familienfreundlich, französisches Bett, für Monteure geeignet, Heizung, Nichtraucher, Nichtraucherhaus, radfreundlich, rollstuhlgeeignet, Schlafsofa, Terrasse, wanderfreundlich

Außenanlage: Fahrradunterstellmöglichkeit, Garten zur Nutzung, Parkplatz, Sitzecke im Garten

Essen & Trinken: Grillmöglichkeit

Freizeit: Fahrradverleih

Küche: Gefriermöglichkeit, Küche (offen), Kühlschrank, Mikrowelle, Spülmaschine

Sanitär: Dusche/WC, Haartrockner

Service: Bettwäsche, Handtücher, Tiere willkommen, Trockner, Waschmaschine

Technik: WLAN, Kabel/Sat, TV - Flachbild

Ferienwohnung 3 Idylle hoch 3 (Gelb 35199 OG)



Genießen Sie Ihre Auszeit in dieser im Jahr 2018 frisch renovierten Dachgeschosswohnung mit kleinen Schrägen, die eine gemütlich-romantische und wohlige Atmosphäre schaffen. Sie verfügt über eine komplette Fußbodenheizung und Belüftungsanlage. Die Wohnung zeichnet sich durch ihre praktische Aufteilung aus und wurde geschmackvoll und mit Liebe zum Detail eingerichtet. Ein großzügig geschnittenes Badezimmer ist ausgestattet mit einer großen ebenerdigen Dusche und einem Handtuchheizkörper. Handtücher sowie ein Haartrockner sind vorhanden. Die Wohnung lädt durch ihre Gemütlichkeit

zum Verweilen und Seele baumeln lassen ein. Die große Glasfront ermöglicht einen Blick ins grüne Ostfriesland. Auf der Dachterrasse kann man es sich z.B. in der wärmeren Jahreszeit mit einem Frühstück morgens oder mit einem Glas Wein abends so richtig gut gehen lassen und den Sonnenuntergang genießen- schließlich ist es Ihre schönste Zeit des Jahres! Ein Stellplatz für Ihr Auto unter dem Carport gehört mit zum Angebot. Des Weiteren haben Sie die Möglichkeit vorhandene Fahrräder zu benutzen, z.B. um den Bäcker in 500m Entfernung zu erreichen. Die Ferienwohnung besteht aus einer offenen Küche mit Kühl- und Gefriermöglichkeit, Mikrowelle, Spülmaschine sowie alle gängigen Küchengeräte und Utensilien sowie ein gemütlicher Essbereich. Das Wohnzimmer ist zugleich auch der Schlafbereich mit einem 1,40m breitem Doppelbett (Bettwäsche verfügbar). Ein ausziehbares Schlafsofa, Flachbild-TV, Radio und kostenfreiem W-LAN sind vorhanden. Sie erreichen die Wohnung durch einen großen Eingangsbereich, an den ein separater Serviceraum anschließt. Hier finden Sie eine Waschmaschine und einen Trockner, diese stehen Ihnen gegen eine Nutzungsgebühr in Höhe von 5,00 € zur Verfügung.

Ausstattung Zimmer

Größe: 35 qm

Belegung max.: 3

Tiere willkommen: ja

WLAN: ja

Nichtraucher: ja

Waschmaschine: ja

Hinweise zu Haustieren

Pauschal pro Tier 20,00 EUR - maximal 2 mittelgroße Hunde!

Allgemein: Balkon, behindertenfreundlich(Obj.), E-Bike Ladestation , Fahrradraum abschließbar, familienfreundlich, französisches Bett, für Monteure geeignet, Heizung, Nichtraucher, Nichtraucherhaus, radfreundlich, Schlafsofa, wanderfreundlich, Wohn/Schlafraum komb.

Außenanlage: Fahrradunterstellmöglichkeit, Garten zur Nutzung, Parkplatz, Sitzecke im Garten

Essen & Trinken: Grillmöglichkeit

Freizeit: Fahrradverleih

Küche: Gefriermöglichkeit, Küche (offen), Mikrowelle, Spülmaschine

Sanitär: Dusche/WC, Haartrockner

Service: Bettwäsche, Handtücher, Tiere willkommen, Trockner, Waschmaschine

Technik: WLAN, Kabel/Sat, TV - Flachbild

Allgemeine Lageinformationen

Die Ferienwohnungen befinden sich in ländlicher Lage direkt an einem Fehnkanal. Der Eingang ist ebenerdig und auch für Menschen mit einer körperlichen Einschränkung, in den beiden Erdgeschoßwohnungen, zugänglich. Ein Bäcker befindet sich in ca. 500m und sonstige Einkaufsmöglichkeiten wie Combi, Aldi, Lidl, Rossmann ... sind in 6 km Entfernung.



Entfernungen

Arzt: 5.5 km

Autobahn: 11 km

Badestelle/Gewässer: 5.6 km

Bäcker: 500 m

Bahnhof: 13.5 km

Geldautomaten/Bank: 5.6 km

Bushaltestelle: 500 m

Höhe über dem Meeresspiegel: 10 m

Nachbar: 100 m

(Kur-)Park/Wald: 600 m

Radweg: 100 m

Restaurant: 5.6 km

Schwimm-/Spaßbad: 5.4 km

Supermarkt: 6 km

Tourist-Information: 5.6 km

Wanderweg: 100 m

Zentrum: 5.6 km

Objekt ID: 90946