

Ferienwohnung EG, Auf der Durchreise, 35215

Ferienwohnung - Apartement

Hesel-Klein-Hesel



Beschreibung

Die Ferienwohnung befindet sich in Klein-Hesel, mitten im Herzen von Ostfriesland. Durch das flache Land und dem gut ausgebauten Radwegenetz lässt sich wunderbar Radfahren. Klein-Hesel liegt zwischen den ostfriesischen Städten Leer (12 km) und Aurich (20 km), die durch große Fußgängerzonen zum Bummeln und Verweilen in einem Café am Hafen einladen. In Hesel selbst (3 km) gibt es ein Waldgebiet mit Möglichkeiten zum Erholen bei Spaziergängen, Wanderungen oder sportlichen Aktivitäten. Dort gibt es darüber hinaus einen Abenteuerspielplatz, einen Baumlehrpfad sowie die Wüstung eines ehemaligen Klosters. Eine kleine Sensation ist die Kurbelfähre, mit der der Fahrgast per Handbetrieb selbst über die Holtlander Ehe setzen kann. Die „Pünthe“ in Leer-Loga wird als älteste, noch von Hand betriebene Binnenfähre Nordeuropas über den Fluss Jümme genutzt. Gleich in der Nachbarschaft ist die Holtlander Windmühle. Sonntags von Mai bis Oktober ist das Mühlencafé geöffnet und die Mühle zur Besichtigung freigegeben. Wenige Kilometer weiter informiert der Hasselter Wasserpark rund um das Thema Trinkwasser und lädt zum Ausprobieren der Wasserspiele ein.

Durch die kleine archäologische Ausstellung in Hesel wie auch durch die verschiedenen Museen in Leer kann in die ostfriesische Geschichte eingetaucht werden. Die historische Altstadt von Leer ist sehenswert, nicht nur, weil sie direkt an den Hafen mit den historischen Schiffen grenzt. Das Leeraner Miniaturland zeigt auf 1.200 qm eindrucksvoll Ostfriesland mit seinen verschiedenen Gesichtern.

Erwähnenswert ist der kleine Flugplatz in Leer-Nüttermoor, von wo Rundflüge, Flüge zu den Inseln und auch flugtechnische Attraktionen angeboten werden.

Über das Jahr verteilt gibt es traditionelle Feste wie das Sommerfest auf Gut Stikelkamp, das Erntefest in Hesel, den Gallimarkt (Jahrmärkte Mitte Oktober) in Leer und den Weihnachtsmarkt in der Leeraner Fußgängerzone und am Hafen, um nur einige zu nennen.

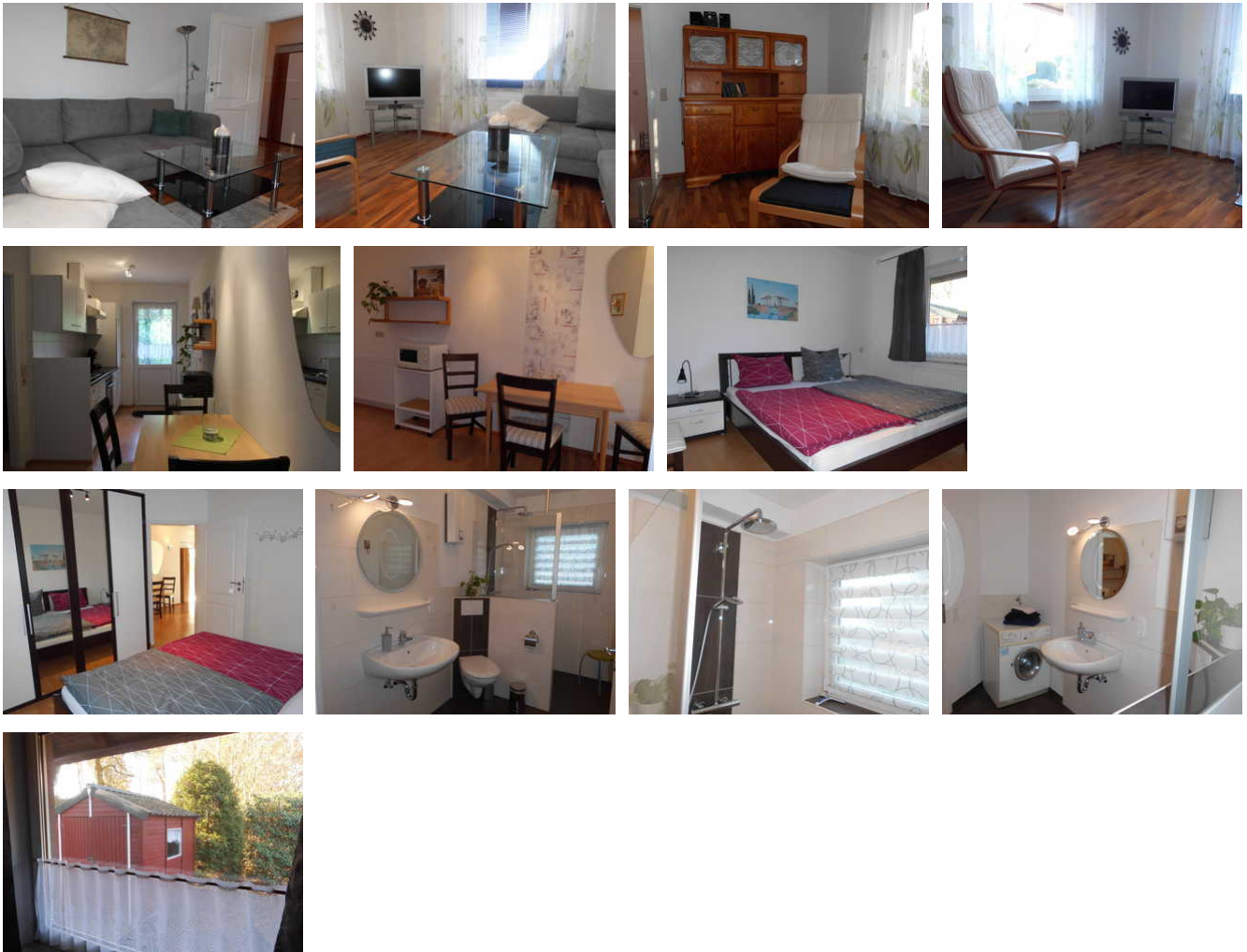
Viele andere kleine und größere Attraktionen wie z. B. Schiffsüberführungen der Luxusliner der Meyer-Werft finden in der Region statt.

Erbaut: 1994

Letzte Renovierung: 2018

Sprachen: englisch, deutsch

Ferienwohnung, Auf der Durchreise



Die Ferienwohnung „Auf der Durchreise“ liegt im Erdgeschoss und ist durch eine eigene Haustür über eine kleine Stufe zu erreichen.

Die Küchenzeile verfügt über einen Vier-Kochstellen-Herd (Ceranfeld) mit Backofen, Kühlschrank mit Gefrierfach, Mikrowelle sowie einer Kaffeepadmaschine, Toaster und Wasserkocher. Die Essecke ist im Flur integriert.

Ein Wohnzimmer mit einer Wohnlandschaft, die auch Platz zum Schlafen (1,00 x 2,00 m) bietet sowie einem gemütlichen Sessel laden zum Verweilen ein. Im Wohnzimmerschrank ist eine Auswahl an Spielen untergebracht. Ein Fernseher und eine Musikanlage mit Aux-Anschluss runden das Angebot ab.

Das Schlafzimmer ist mit einem Doppelbett (1,80 x 2,00 m) mit zwei separaten Matratzen und einem dreitürigen Kleiderschrank inklusive großem Spiegel ausgestattet. Ein Kinderbett kann zugestellt werden.

Das Badezimmer besteht aus einer begehbaren offenen Dusche sowie einer Handtuchheizung, schönen Wandhaken und einer Waschmaschine. Ein Wäscheständer ist vorhanden.

Die Terrassentür in der Küche führt direkt auf die Sitzecke der Terrasse und zu der abschließbaren Holzhütte für die mitgebrachten Fahrräder.

Ausstattung Zimmer

Größe: 50 qm
Belegung max.: 4
Anzahl Schlafzimmer: 1
WLAN: ja
TV: ja
Nichtraucher: ja

Hinweise zu Haustieren

Haustiere nicht erlaubt

Allgemein: behindertenfreundlich(Kat.), behindertenfreundlich(Obj.), Doppelbett, E-Bike Ladestation , ebenerdig, Fahrradraum abschließbar, familienfreundlich, Heizung, Insektenschutz/Gaze, Nichtraucher, Nichtraucherhaus, radfreundlich, Reise-/Kinderbett, rollstuhlgeeignet, Schlafsofa, Terrasse, wanderfreundlich

Außenanlage: Fahrradunterstellmöglichkeit, Garten zur Nutzung, Parkplatz

Essen & Trinken: Grillmöglichkeit

Küche: Backofen, Gefriermöglichkeit, Küche (offen), Kühlschrank, Mikrowelle, separate Küche

Sanitär: Dusche, Dusche/WC, Haartrockner, WC-Toilette

Service: Bettwäsche, Handtücher, Tiere nicht erlaubt, Waschmaschine

Technik: WLAN, TV, TV - Flachbild

So haben Gäste nach ihrem Aufenthalt bewertet

6 von max. 6 Punkten bei 4 Bewertungen insgesamt

Punkte	1	2	3	4	5	6
Ausstattung Zimmer/Fewo	●	●	●	●	●	
Sauberkeit	●	●	●	●	●	●
Service & Freundlichkeit	●	●	●	●	●	●
Lage der Unterkunft (wie beschrieben)	●	●	●	●	●	●
Beschreibung entsprach der Unterkunft	●	●	●	●	●	●
Preis-Leistung	●	●	●	●	●	●
Empfehlenswert	●	●	●	●	●	●

Allgemeine Lageinformationen

Die ebenerdige Ferienwohnung, integriert als Anliegerwohnung in einem größeren Wohnhaus mit einem parkähnlichen Garten, befindet sich in der Häuserreihe einer Dorfstraße. Auf dem großen gepflasterten Hof ist ein Stellplatz für einen PKW reserviert.



Entfernungen

Arzt: 2.5 km

Autobahn: 4 km

Badestelle/Gewässer: 3 km

Bäcker: 2 km

Bahnhof: 12 km

Geldautomaten/Bank: 4 km

Bushaltestelle: 2.5 km

Flughafen: 100 km

Krankenhaus/Klinik: 12 km

Höhe über dem Meeresspiegel: 10 m

Nachbar: 100 m

(Kur-)Park/Wald: 4 km

Radweg: 2 km

Restaurant: 2.5 km

Schwimm-/Spaßbad: 3.3 km

Supermarkt: 2.5 km

Tourist-Information: 3.3 km

Wanderweg: 1 km

Zentrum: 4 km

Objekt ID: 90947