

# Ferienwohnung OG, Talena 35136

1F 

Ferienwohnung

Hesel-Holtland



## Beschreibung

In ruhiger Siedlungslage befindet sich unsere Ferienwohnung (Verkehrsberuhigte 30km/h Zone). Mitten in Ostfriesland und sehr ideal für Fahrradtouren in einer ebenen Landschaft können Sie Ihren Urlaub aktiv genießen. Unser Radwegenetz nach dem Knotenpunkt bietet Ihnen eine abwechslungsreiche Landschaft mit vielen Ausflugszielen in alle Richtungen. Zum Einkaufen oder nur Bummeln können Sie in die naheliegenden Städten Leer (ca. 13 km) und Aurich (ca. 23 km) fahren. Das größte zusammenhängende Waldgebiet in Ostfriesland finden Sie in Hesel. Hier lädt der Wald zu ausgiebigen und erholsamen Wanderungen bzw. Spaziergänge ein. Auch ein Abenteuerspielplatz, eine Wüstung des ehem. Klosters und einen Baumlehrpfad gibt es dort zu Entdecken. Ein kleines Highlight ist die Kurbelfähre, mit der man sich selber per Handbetrieb von einem Ufer zum anderen übersetzen kann. Zur Einkehr sollten Sie die vollfunktionsfähige Holländer Windmühle in Holtland bietet sonntags von Mai-Oktober im Mühlencafé besuchen. Sie haben die Möglichkeit einer Besichtigung und können evtl. von der Mühlengalerie einen Blick übers flache Land. Ein Besuch des Wasserparks sollte mit auf Ihren Routen geplant sein, Exponate und Schautafeln informieren über alle Themen rund ums Trinkwasser sowie die Geschichte und Technik der Wasserversorgung.

Eine kleine archäologische Ausstellung in Hesel (Tourist-Information) vermittelt Eindrücke über die frühe Besiedlung, die bis ins 13. Jahrhundert zurückführt. Weitere Museen in Leer wären das Heimatmuseum, ein Teemuseum sowie der Museumshafen, mit historischen Schiffen und die Möglichkeiten einer Hafenrundfahrt. Gleich neben dem Hafen sollten Sie sich unbedingt die historische Altstadt von Leer ansehen und das Leerer Miniaturland besuchen. Auf 1.200 m<sup>2</sup> sehen Sie Ostfriesland, vom Binnenland, Küste und den Inseln, alles im Miniaturformat.

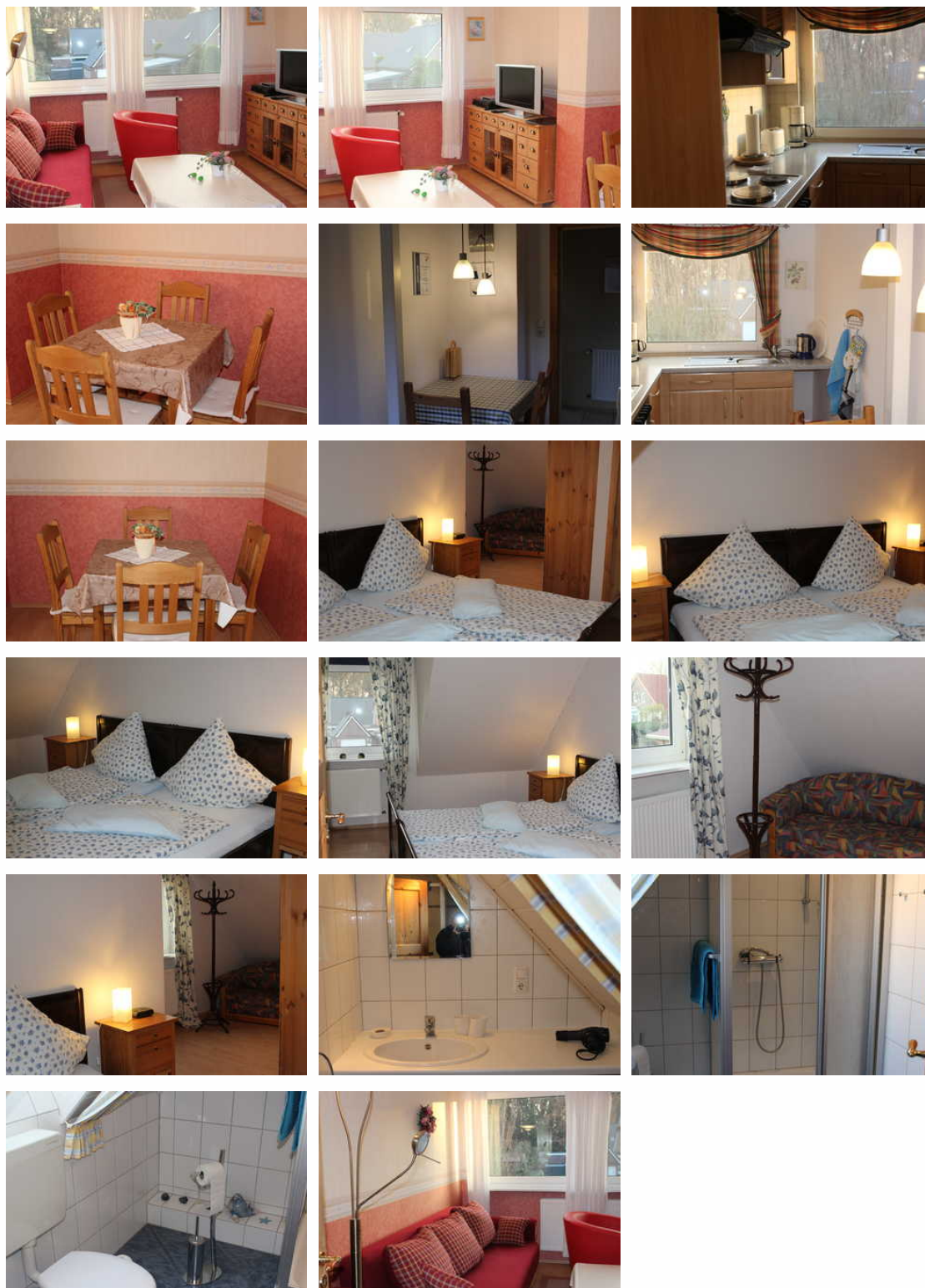
Feste in der Region und drum herum:

Einige Highlights wären das Sommerfest auf Gut Stikelkamp, das Erntefest (Sept/Okt.) in Hesel, der größte Jahrmarkt der Gallimarkt (Mitte Okt.) und das Tourenskippertreffen in Leer, Schiffsüberführungen der Luxusliner der Meyer-Werft, Park der Gärten zum Besichtigen und/oder auch zu Veranstaltungen, hier und da kleine Museen, usw ....

Sprachen: deutsch

# Ferienwohnung OG, Talena

F ★★☆☆



Schöne, gemütliche und geschmackvoll eingerichtete Ferienwohnung. Sie haben einen separaten Eingang über eine Aussentreppe. Die Aufteilung der Ferienwohnung im ersten Obergeschoß besteht aus einer modernen Einbauküche mit Sitzgelegenheit, einem gemütlichen Wohnzimmer mit einer zusätzlichen Essecke und Wohnzimmergarnitur, die sich auch als Schlafcouch (nur für Kinder) eignet, ein Doppelzimmer mit zusätzlicher Schlafcouch und einem Einbauschränk, ein separates Einzelzimmer mit einem Bett (1,00 x 2,00 m), Dusche/WC und ein kleiner Abstellraum. Die Wohnung ist ausgelegt für max.

drei Erwachsene und zwei Kinder. Es handelt sich um eine Nichtraucherwohnung, möchten aber gern jedem Gast gerecht werden und bieten unseren Rauchergästen, die Möglichkeit auf der Loggia (überdachte Terrasse) zu Rauchen. Für gemütliche Grillabende haben wir unten im Garten für unsere Gäste eine zusätzliche Sitzmöglichkeit mit Gartenmöbel eingerichtet.

## Ausstattung Zimmer

Größe: 65 qm  
Belegung max.: 5  
Anzahl Schlafzimmer: 2  
Nichtraucher: ja  
Terrasse: ja  
Backofen: ja

### Hinweise zu Haustieren

Haustiere nicht erlaubt

**Allgemein:** allergikerger. (tierfrei), Balkon, Doppelbett, E-Bike Ladestation , Einzelbett, familienfreundlich, Heizung, Hochstuhl, Insektenschutz/Gaze, Nichtraucher, Nichtraucherhaus, radfreundlich, Schlafsofa, Terrasse, wanderfreundlich

**Außenanlage:** Fahrradunterstellmöglichkeit, Garten zur Nutzung, Parkplatz, Sitzecke im Garten

**Essen & Trinken:** Grillmöglichkeit

**Küche:** Backofen, Gefriermöglichkeit, Mikrowelle, separate Küche

**Sanitär:** Dusche/WC, Haartrockner

**Service:** Bettwäsche, Handtücher, Tiere nicht erlaubt

**Technik:** Kabel/Sat, TV - Flachbild

## So haben Gäste nach ihrem Aufenthalt bewertet

6 von max. 6 Punkten bei 5 Bewertungen insgesamt

Punkte	1	2	3	4	5	6
Ausstattung Zimmer/Fewo	●	●	●	●	●	
Sauberkeit	●	●	●	●	●	
Service & Freundlichkeit	●	●	●	●	●	●
Lage der Unterkunft (wie beschrieben)	●	●	●	●	●	●
Beschreibung entsprach der Unterkunft	●	●	●	●	●	●

Punkte	1	2	3	4	5	6
Preis-Leistung	●	●	●	●	●	●
Empfehlenswert	●	●	●	●	●	●

## Allgemeine Lageinformationen

Ferienwohnung in ruhiger Siedlungs-/und Sackgassenlage. Durch die zentrale Lage befinden sich Einkauf- und Einkehrmöglichkeiten in ca. 1 km Entfernung. Ideale Region zum Fahrradfahren oder auch nur für Erholungssuchende.



## Entfernungen

Arzt: 1 km	Autobahn: 3.1 km	Badestelle/Gewässer: 12 km	Bäcker: 500 m
Bahnhof: 13 km	Geldautomaten/Bank: 600 m	Bushaltestelle: 500 m	Krankenhaus/Klinik: 13 km
Höhe über dem Meeresspiegel: 10 m	Nachbar: 100 m	(Kur-)Park/Wald: 5.5 km	Radweg: 100 m
Restaurant: 400 m	Schwimm-/Spaßbad: 4 km	Supermarkt: 500 m	Tourist-Information: 3.3 km
Zentrum: 500 m			

Objekt ID: 90952