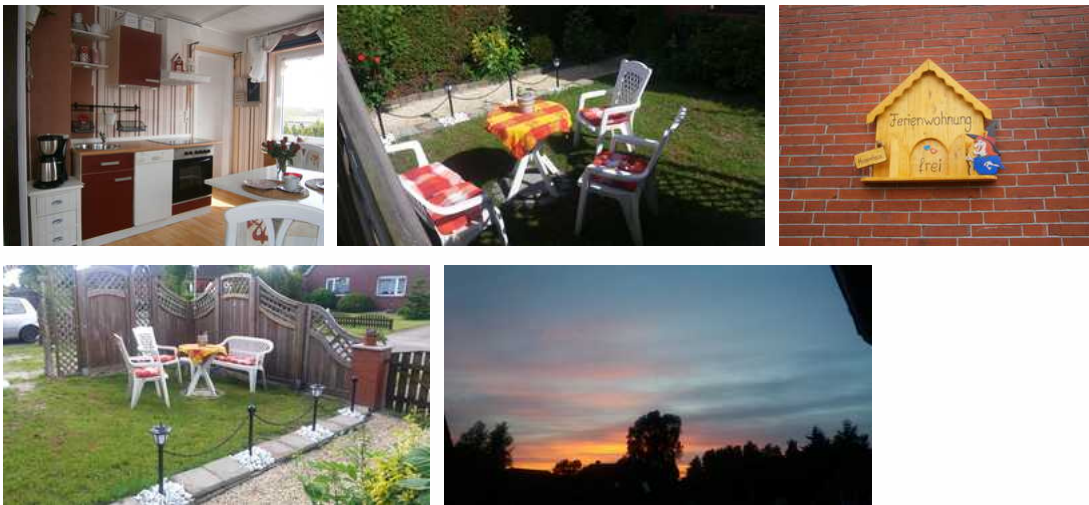


# Ferienwohnung, Im Hexenhaus 35190

Ferienwohnung - Ferienzimmer/Privatzimmer

Hesel

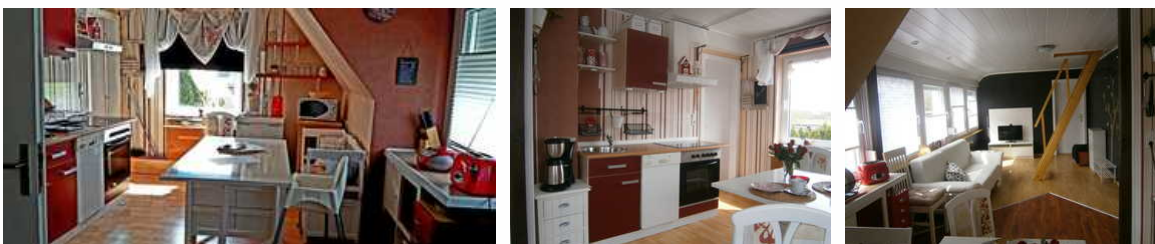


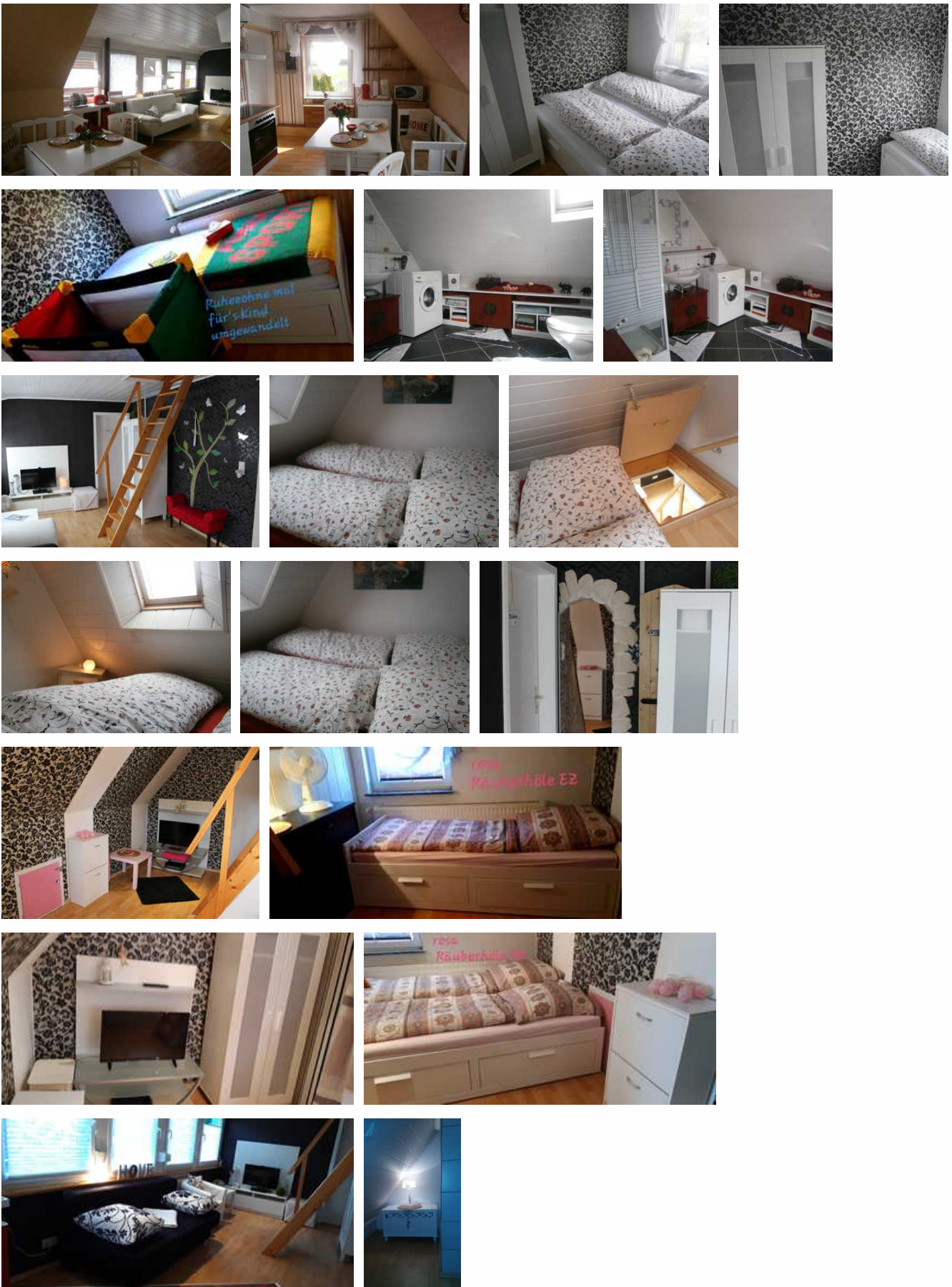
## Beschreibung

Ruhige Ferienwohnung im Obergeschoss. Sie liegt in Hesel-Beningafehn im Herzen Ostfrieslands, in einer typischen Fehnlandschaft. In der Nähe befindet sich der Stikelkamper Wald, der u.a. zu Spaziergängen einlädt. Einkaufsmöglichkeiten befinden sich in ca. 4 km Entfernung, eine Bäckerei ist ca. 2 km entfernt. In der Nähe befinden sich ferner der Heseler Wald mit der Wüstung Kloster Barthe, der Wasserpark Hasselt, die Landbrauerei Ostfriesen Bräu, die zum Verweilen einladen. Weitere Einkehrmöglichkeiten finden Sie in Leer (ca. 20 km) mit einer schönen Altstadt, einem Hafen, dem Leeraner Miniaturland, Museen usw.. Auch die Städte Aurich (22 km), Emden (28 km), Wiesmoor (14 km) haben einiges zu bieten. Weitere interessante Freizeitmöglichkeiten ergeben sich auch aus der Nähe zur holländischen Grenze. Der Ostfriesland Wanderweg und die Deutsche Fehnroute befinden sich in der Nähe und laden zu Erkundungstouren in die Region ein. Auch die örtlichen Veranstaltungen, wie z.B. das Sommerfest auf Gut Stikelkamp (jeweils am letzten Mittwoch im Juli), das Erntefest in Hesel Ende Sept./Anfang Oktober sind einen Besuch wert.

Sprachen: deutsch

## FeWo Schnürch Im Hexenhaus





Im ersten Obergeschoss befindet sich die Ferienwohnung mit einer großen Wohnküche, mit Küchenzeile und Spülmaschine, ein kleines Schlafzimmer mit einem Doppelbett (1,60 x 2,00 m) sowie ein geräumiges Badezimmer mit Dusche/WC und Waschmaschine. Eine weitere Schlafgelegenheit erreichen Sie über eine Raumpartreppe im Dachgeschoss/Spitzboden (nach hinten gelegen) Schlafmöglichkeit (1,40 x 2,00 m).

Zubuchbar wäre ein weiteres Schlafzimmer mit einem Bett 1,60 x 2,00m und ein weitere Schlafmöglichkeit (Bett 1,40 x 2,00 m), dieses befindet sich oben unterm Dach nach vorne gelegen. Waschmaschinennutzung gegen Aufpreis von 2,00 EUR pro Waschgang und ist vor Ort zu entrichten!

## Ausstattung Zimmer

Größe: 42 qm

Belegung max.: 7

Anzahl Schlafzimmer: 2

WLAN: ja

TV: ja

Nichtraucher: ja

### Hinweise zu Haustieren

Haustiere nicht erlaubt

**Allgemein:** Doppelbett, E-Bike Ladestation , familienfreundlich, für Monteure geeignet, Heizung, Nichtraucher, Nichtraucherhaus, radfreundlich, Reise-/Kinderbett, Schlafsofa

**Außenanlage:** Fahrradunterstellmöglichkeit, Garten zur Nutzung, Parkplatz, umzäuntes Grundstück

**Essen & Trinken:** Grillmöglichkeit

**Küche:** Backofen, Gefriermöglichkeit, Küche (offen), Kühlschrank, Mikrowelle, Spülmaschine

**Sanitär:** Dusche, Dusche/WC, Gäste-WC, Haartrockner, WC-Toilette

**Service:** Bettwäsche, Handtücher, Internet im öff. Bereich, Safe, Tiere nicht erlaubt, Waschmaschine

**Technik:** CD-Player, DVD-Player, WLAN, Kabel/Sat, TV, TV - Flachbild, Wecker

## So haben Gäste nach ihrem Aufenthalt bewertet

5 von max. 6 Punkten bei 4 Bewertungen insgesamt

Punkte	1	2	3	4	5	6
Ausstattung Zimmer/Fewo	●	●	●	●	●	
Sauberkeit	●	●	●	●	●	●
Service & Freundlichkeit	●	●	●	●	●	●
Lage der Unterkunft (wie beschrieben)	●	●	●	●	●	
Beschreibung entsprach der Unterkunft	●	●	●	●	●	

Punkte	1	2	3	4	5	6
Preis-Leistung	●	●	●	●	●	●
Empfehlenswert	●	●	●	●	●	●

## Allgemeine Lageinformationen

Die Ferienwohnung befindet sich im ersten Obergeschoß in ruhiger, dörflicher Lage. Einkaufs- und Einkehrmöglichkeiten in ca. 3,60 km Entfernung.



## Entfernungen

Arzt: 3.5 km	Autobahn: 11 km	Badestelle/Gewässer: 6 km	Bäcker: 2 km
Bahnhof: 16 km	Geldautomaten/Bank: 3 km	Bushaltestelle: 700 m	Krankenhaus/Klinik: 16 km
Höhe über dem Meeresspiegel: 10 m	Nachbar: 100 m	(Kur-)Park/Wald: 1 km	Radweg: 1 km
Restaurant: 4 km	Schwimm-/Spaßbad: 3 km	Supermarkt: 4 km	Tourist-Information: 3.5 km
Wanderweg: 1 km	Zentrum: 3.6 km		

Objekt ID: 90963