

Privat-Pension Wiesenblick 31112

Pension - Ferienzimmer/Privatzimmer

Hesel



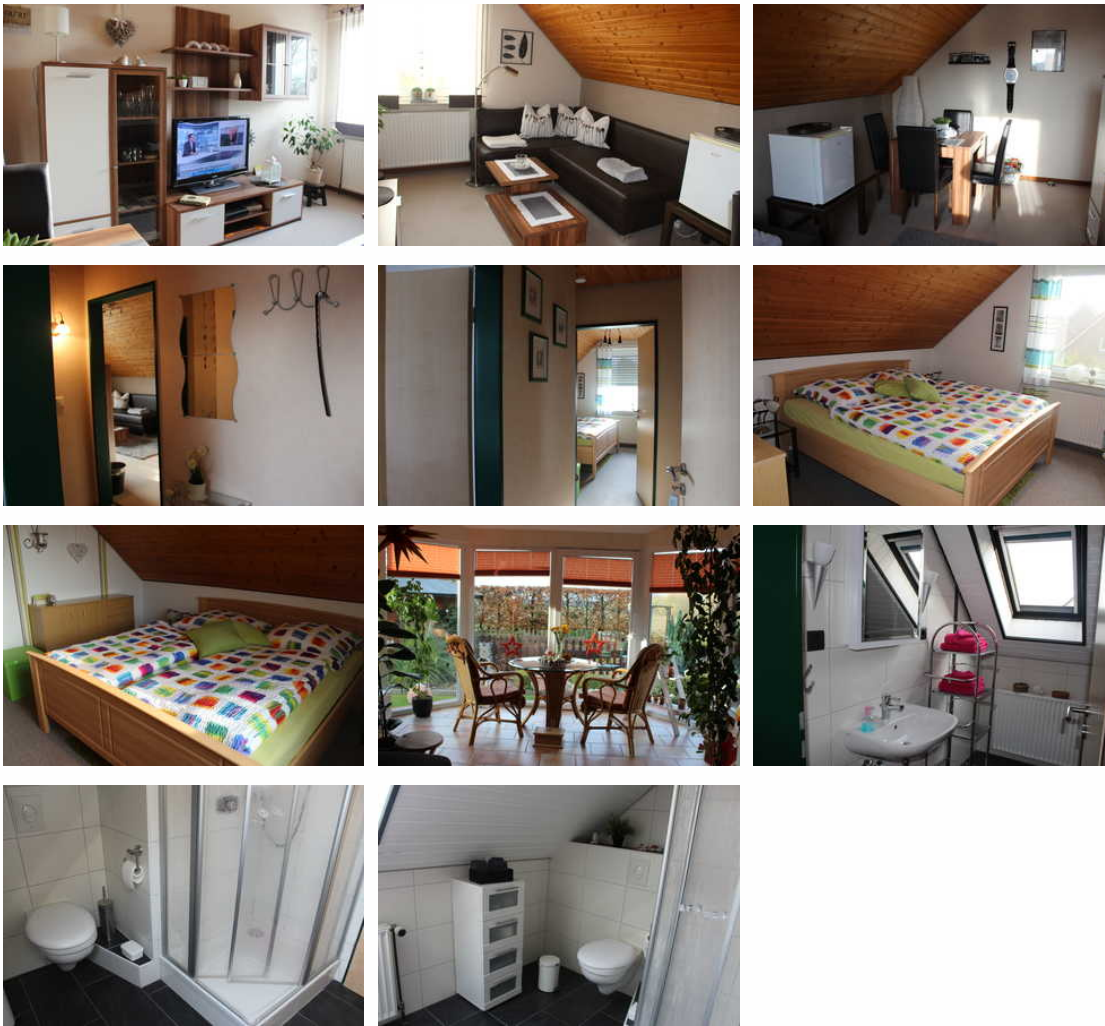
Beschreibung

Die Pension befindet sich in Hesel-Beningafehn in einer Fahrradregion mitten in Ostfriesland. Wir haben ein gut ausgebautes Radwegenetz (Knotenpunktsystem). Geografisch liegen wir zwischen Leer (ca. 15 km) und Aurich (ca. 20 km), dies sind größere Einkaufsstädte zum Bummeln und Shoppen. Für einen Ausflug an die Küste fahren Sie ca. 55 km. Hesel liegt sehr zentral für alle Ausflugsziele und verfügt über das größte in Ostfriesland zusammenhängende Waldgebiet und das Waldgebiet Gut Stikelkamp, diese laden zu ausgiebigen und erholsamen Wanderungen bzw. Spaziergänge ein. Ein kleines Highlight ist die Kurbelfähre, mit der man sich selber per Handbetrieb von einem Ufer zum anderen übersetzen kann. Die vollfunktionsfähige Holländer Windmühle in Holtland bietet sonntags von Mai-Oktober im Mühlencafé die Möglichkeit einer Besichtigung und einem Blick von der Mühlengalerie. Ein Besuch des Wasserparks informiert anhand Exponate und Schautafeln über alle Themen rund ums Trinkwasser sowie die Geschichte und Technik der Wasserversorgung.

Auch kulturell hat die Urlaubsregion um Hesel einiges zu bieten: Eine kleine archäologische Ausstellung vermittelt Eindrücke über die frühe Besiedlung, die bis ins 13. Jahrhundert zurückführt. In der Einkaufsstadt Leer haben wir ein Heimatmuseum, ein Teemuseum sowie den Museumshafen mit historischen Schiffen und Hafenrundfahrten. Gleich neben dem Hafen befindet sich die historische Altstadt von Leer und das Leeraner Miniaturland zeigt auf 1.200 m² Ostfriesland, vom Binnenland, Küste und den Inseln, alles im Miniaturformat.

Während des Jahres ist in der Region und drum herum ordentlich was los: Einige Highlights wären das Sommerfest auf Gut Stikelkamp, das Erntefest (Sept/Okt.) in Hesel, der größte Jahrmarkt in Ostfriesland der Gallimarkt (Mitte Okt.) und das Tourenskippertreffen in Leer, Schiffsüberführungen der Luxusliner der Meyer-Werft, Park der Gärten zum Besichtigen und/oder auch zu Veranstaltungen, hier und da kleine Museen, usw

Privat-Pension Wiesenblick



Die Privat - Pension verwöhnt Sie mit einem reichhaltigen Frühstück im Erker mit Blick in den Garten. Die Zimmeraufteilung besteht aus einem Doppelzimmer mit einem Doppelbett (2,00 x 2,00 m) und ein separates und gemütliches Wohnzimmer. Von einem kleinen Flur geht jeweils eine Tür ab ins Doppelzimmer, ins Wohnzimmer und ins Badezimmer mit Dusche/WC. Zur Ausstattung gehören ein kleiner Kühlschrank, Wasserkocher und eine Kaffeemaschine. Gleich neben dem Wohnbereich/Apartment befindet sich ein weiteres Einzelzimmer (Bettgröße 2,00 x 1,20 m), dieses kann auf Anfrage auch mitgebucht werden. Im Garten befinden sich für die Gäste Sitzmöglichkeiten. Bei einer Buchung für eine Person fällt ein Einzelzimmerzuschlag an.

Ausstattung Zimmer

Größe: 30 qm

Belegung max.: 3

Anzahl Schlafzimmer: 2

TV: ja

Nichtraucher: ja

Terrasse: ja

Hinweise zu Haustieren

Haustiere nicht erlaubt

Allgemein: Doppelbett, E-Bike Ladestation , Einzelbett, Fahrradraum abschließbar, familienfreundlich, Heizung, Nichtraucher, Nichtraucherhaus, radfreundlich, Terrasse, wanderfreundlich

Außenanlage: Fahrradunterstellmöglichkeit, Garten zur Nutzung, Parkplatz, Sitzecke im Garten

Essen & Trinken: Frühstück möglich, Grillmöglichkeit

Freizeit: Fahrradverleih, Wattwandern

Küche: Kühlschrank

Sanitär: Dusche/WC

Service: Bettwäsche, Frühstücksservice, Handtücher, Tiere nicht erlaubt

Technik: Kabel/Sat, TV

Allgemeine Lageinformationen

Die Pension "Wiesenblick" liegt ruhig und ländlich in mitten einer Fahrradregion. Nächste Einkaufsmöglichkeiten in ca. 2,5 km Entfernung.



Entfernungen

Arzt: 3 km

Autobahn: 16 km

Badestelle/Gewässer: 9 km

Bäcker: 2.5 km

Geldautomaten/Bank: 3 km

Bushaltestelle: 2 km

Krankenhaus/Klinik: 18 km

Höhe über dem Meeresspiegel: 10 m

Nachbar: 100 m

(Kur-)Park/Wald: 3 km

Radweg: 100 m

Restaurant: 3 km

Schwimm-/Spaßbad: 3 km

Supermarkt: 3 km

Tourist-Information: 3 km

Zentrum: 3 km